

Bello e impossibile

Writer(s): Gianna Nannini, Fabio Pianigiani
Arr: Jetse Bremer

GIANNA NANNINI

1

$\text{♩} = 106$ LEAD *mf*

S. Bel - lo, — bel - lo e im - pos - si - bi - le — Con gli oc - chi ne - ri e il tu - o sa - por

A. Bel - lo, — bel - lo e im - pos - si - bi - le —

T. *mp*

B. *mp*

Pf. $\text{♩} = 106$ *mp* Eb Bb Cm Ab Eb Bb

5

— me - dio - rien - ta - le Bel - lo, — bel - lo e in - vin - ci - bi - le — Con gli oc - chi ne - ri e la tua boc -

uh — Bel - lo, — bel - lo e in - vin - ci - bi - le —

LEAD

Cm Bb Eb Bb Cm Ab Eb Bb

17

— me-dio-rien-ta-le

uh_____

uh_____

uh_____

uh_____

Bel - lo, e ir-rag-giun-gi-bi le_____

Bel - lo, e ir-rag-giun-gi-bi le_____

Cm Bb Eb Bb Cm Ab Eb Bb

Con gli oc-chi ne - ri e la tua boc -

21

co mi-ci - dia-le

f

mf

mf

mf

Non co-nos-co la ra-gio - ne che mi spie-ghe-rà— Per-ché non vo-glio più sal-var - mi

che mi spie-ghe-rà—

che mi spie-ghe-rà—

Cm Bbsus Bb Eb Bb Cm Bb Eb Bb

mf

mf

co mi-ci - dia-le

33

uh ————— che è co - si —

— E al - l'al - ba il so - le — ti di - rà — che è co - si —

uh —————

uh —————

B \flat Fm B \flat Cm

37

—

f

— Tra le tue ma-ni scop-pia il fuo - co che mi bru-ce-rà — Ed io non vog-lio più sal-var - mi da

mf

— che mi bru-ce-rà —

mf

uh ————— che mi bru-ce-rà —

B \flat E \flat B \flat Cm B \flat E \flat B \flat

mf

mf

49

me-dio-rien-ta-le

uh —

uh —

uh —

Bel - lo, bel-lo e in-vin-ci-bi-le —

uh —

Bel - lo, bel-lo e in-vin-ci-bi-le —

Cm B \flat E \flat B \flat Cm A \flat E \flat B \flat

53

ca da ba - cia-re

p Gi-ra-no le stel-le nel-la not - te ed io Ti pen-so for-te, for-te e for-te ti vor -

p Gi-ra-no le stel-le nel-la not - te ed io Ti pen-so for-te, for-te e for-te ti vor -

p Gi-ra-no le stel-le nel-la not - te ed io Ti pen-so for-te, for-te e for-te ti vor -

p Gi-ra-no le stel-le nel-la not - te ed io Ti pen-so for-te, for-te e for-te ti vor -

Cm B \flat sus B \flat *p* Fm B \flat Fm

65

uh _____

f LEAD

— Mi scon-vol-ge l'e-mo-zio - ne e non so per-ché — Ol-tre il ba-cio del-la fol - la

mf

mf e non so per-ché —

mf e non so per-ché —

mf e non so per-ché —

Ab Cm B \flat sus B \flat E \flat B \flat Cm B \flat E \flat B \flat

mf

mf

69

mf

ve-do so-lo te — Più non vo-glio e più mi ar-ren - do,

ve-do so-lo te — Men-tre cor-ro nel tuo sguar - do sot-to la cit tà — Più non vo-glio e più mi ar-ren - do,

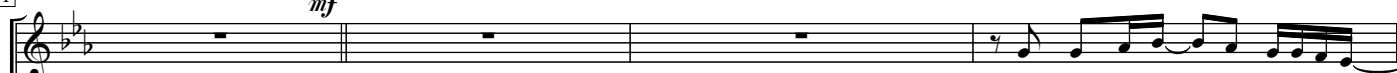
ve-do so-lo te — sot-to la cit-tà Più non vo-glio e più mi ar -

ve-do so-lo te — sot-to la cit-tà Più non vo-glio e più mi ar -

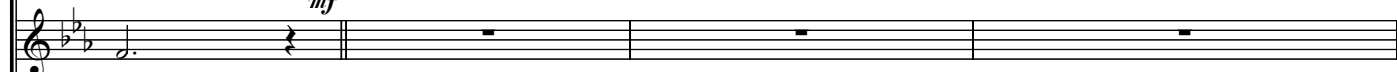
Cm B \flat E \flat B \flat Cm B \flat E \flat B \flat

81

LEAD

mf

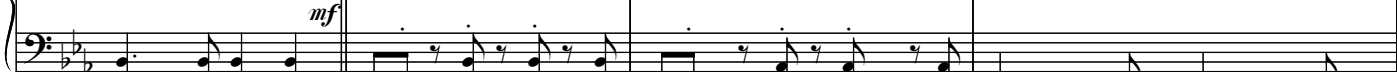
Con gli oc-chi ne - ri e il tu-o sa por—

mf*mf*

Bel - lo, bel - lo e im-pos-si - bi le—

mf

uh— Bel - lo, bel - lo e im-pos-si - bi le—

B \flat *mf**mf*

85

— me-dio-rien-ta - le

Con gli oc-chi ne - ri e la tua boc -

uh—

uh— Bel - lo, bel - lo e in-vin-ci - bi le—

uh— Bel - lo, bel - lo e in-vin-ci - bi le—

Cm

B \flat E \flat B \flat

Cm

A \flat E \flat B \flat 

97

me-dio-rien-ta - le Bel - lo, — bel - lo e in-vin-ci - bi-le — Con gli oc-chi ne - ri e la tua boc -
 LEAD
 me-dio-rien-ta - le Bel - lo, — bel - lo e in-vin-ci - bi-le —
 uh — Bel - lo, bel - lo e in-vin-ci - bi-le —
 uh — Bel - lo, bel - lo e in-vin-ci - bi-le —
 Cm Bbsus Eb Bb Cm Ab
 mp p
 rall.

101

ca da ba - cia - re